



Акционерное общество

"Российский государственный центр инвентаризации и учета объектов недвижимости -
Федеральное бюро технической инвентаризации

(полное наименование ОТИ - организации технического учета и технической инвентаризации объектов капитального строительства)

Касторенское отделение Черноземного филиала АО "Ростехинвентаризация -
Федеральное БТИ"

(наименование обособленного подразделения ОТИ)

ТЕХНИЧЕСКИЙ ПАСПОРТ

На

Здания

(вид объекта учета)

Нежилое

(наименование объекта учета)

Адрес (местоположение) объекта учета:

Субъект Российской Федерации	Курская область	
Район	Советский	
Муниципальное образование	тип	
	наименование	
Населенный пункт	тип	село
	наименование	Переволочное
Улица (проспект, переулок и т.д.)	тип	
	наименование	
Номер дома	23	
Номер корпуса		
Номер строения		
Литера		
Иное описание местоположения		

Сведения о ранее произведенной постановке на технический учет в ОТИ

Инвентарный номер	
Кадастровый номер	

Штамп органа государственного технического учета о внесении сведений
в Единый государственный реестр объектов капитального строительства (ЕГРОКС)

Наименование учетного органа	
Инвентарный номер	
Кадастровый номер	
Дата внесения сведений в ЕГРОКС	

Паспорт составлен по состоянию на 25.10.2017 г.

Начальник отделения

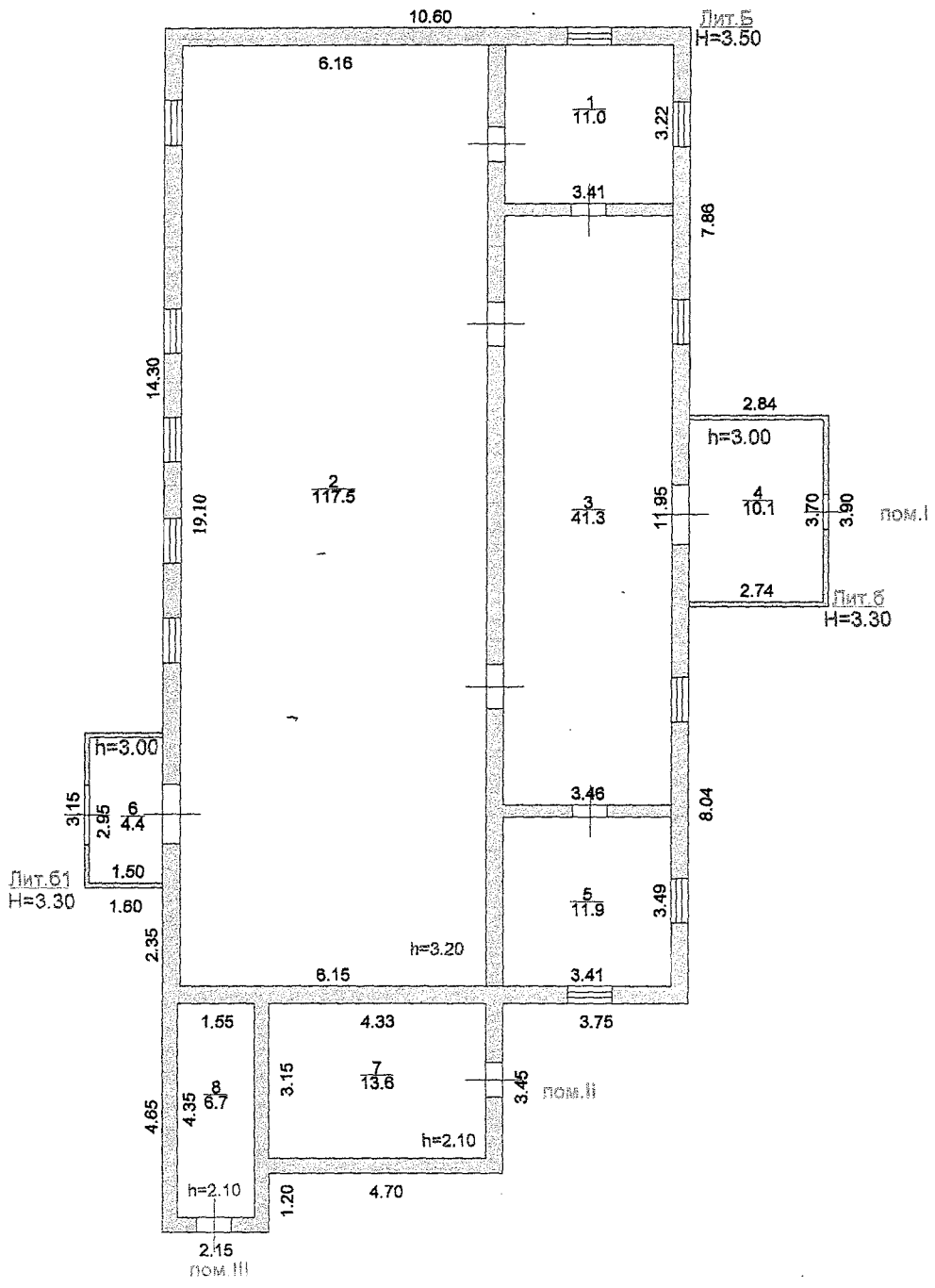
М.П.


(подпись)

Белкина В. А.

(Фамилия И.О.)

ПОЭТАЖНЫЙ ПЛАН НА НЕЖИЛОЕ ЗДАНИЕ
 расположенное в Советском районе, с. Переволочное, дом 23



МАСШТАБ 1:100 Съёмку произвел : Иванюхина В. К.
 " 25 " октября 2017г Съёмку проверил: Чемоданова Е. В.

№

Акционерное общество

"Российский государственный центр инвентаризации и учета объектов недвижимости -
Федеральное бюро технической инвентаризации

(полное наименование ОТИ - организации технического учета и технической инвентаризации объектов капитального строительства)

Касторенское отделение Черноземного филиала АО "Ростехинвентаризация -
Федеральное БТИ"

(наименование обособленного подразделения ОТИ)

ТЕХНИЧЕСКИЙ ПАСПОРТ

На

Здания

(вид объекта учета)

Нежилое

(наименование объекта учета)

Адрес (местоположение) объекта учета:

Субъект Российской Федерации	Курская область	
Район	Советский	
Муниципальное образование	тип	
	наименование	
Населенный пункт	тип	село
	наименование	Расховец
Улица (проспект, переулок и т.д.)	тип	
	наименование	
Номер дома	25А	
Номер корпуса		
Номер строения		
Литера		
Иное описание местоположения		

Сведения о ранее произведенной постановке на технический учет в ОТИ

Инвентарный номер	
Кадастровый номер	

Штамп органа государственного технического учета о внесении сведений
в Единый государственный реестр объектов капитального строительства (ЕГРОКС)

Наименование учетного органа	
Инвентарный номер	
Кадастровый номер	
Дата внесения сведений в ЕГРОКС	

Паспорт составлен по состоянию на 25.10.2017 г.

Начальник отделения

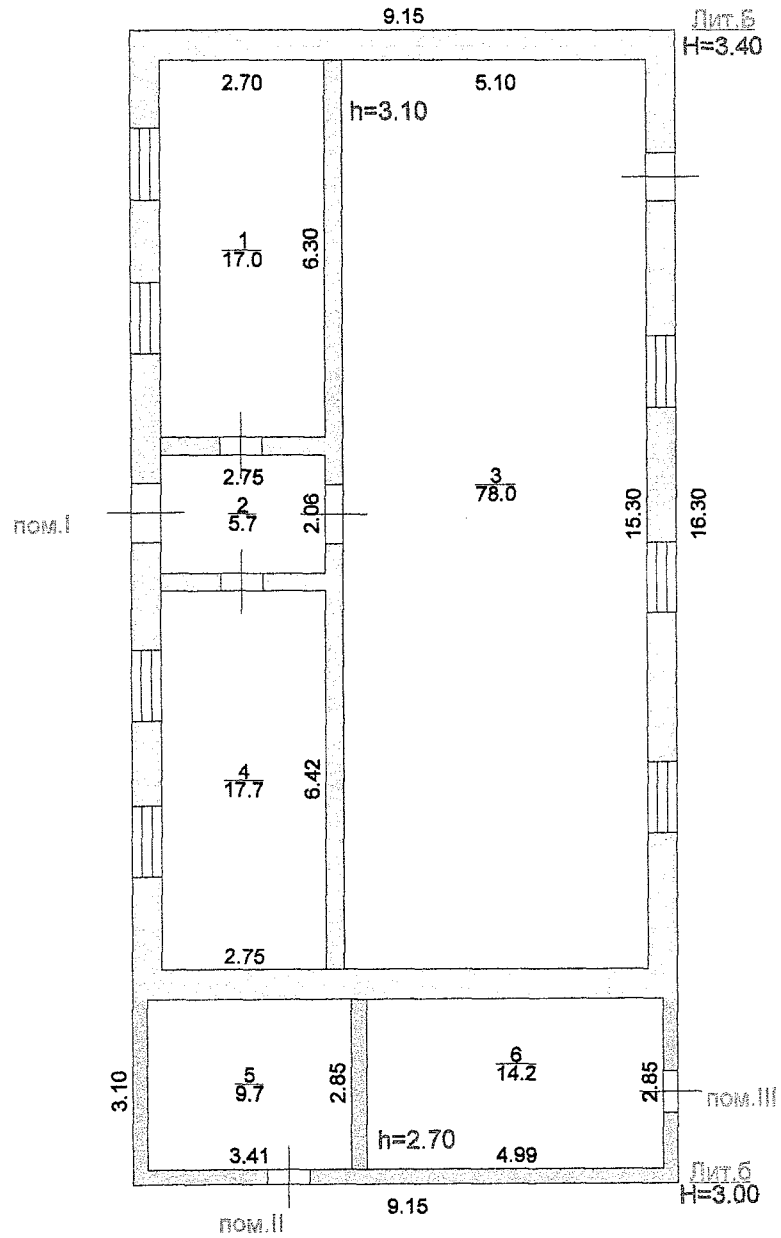
М.п.


(подпись)

Белкина В. А.

(Фамилия И.О.)

ПОЭТАЖНЫЙ ПЛАН НА НЕЖИЛОЕ ЗДАНИЕ
 расположенное в Советском районе, с. Расховец, дом 25А



МАСШТАБ 1:100 Съёмку произвел : Иванюхина В. К.
 " 25 " октября 2017г Съёмку проверил: Чемоданова Е. В.

На нежилые и жилые строения, имеющие встроенные нежилые помещения

Экспликация № 1

к поэтажному плану строения, расположенного в городе (поселке) Расховец по ул.(пер.) № 25А

Этаж	Помещение	Этажи (планы) в 1-го, 2-го и 3-го этажах (номер этажа)	Помещение (номер по плану строения)	Назначение частей помещения: жилая комната, канцелярское помещение, классная комната, кухня, коридор и т.п.	Формула подсчета площади по внутреннему обмеру	Площадь помещений по внутреннему обмеру, в кв.м., в том числе предназначенная:						Итого по этажу, строению	Высота помещений по внутреннему обмеру
						Прочая							
						основная	вспомогательная	основная	вспомогательная	основная	вспомогательная		
I	кабинет	I	1	кабинет	2.70*6.30	17.0						17.0	3.10
	коридор		2	коридор	2.75*2.06		5.7					5.7	3.10
	актовый зал		3	актовый зал	5.10*15.30	78.0						78.0	3.10
	кабинет		4	кабинет	2.75*6.42	17.7						17.7	3.10
	Итого по помещению : I						112.7	5.7				118.4	
II	топочная	II	5	топочная	3.41*2.85		9.7					9.7	2.70
	Итого по помещению : II							9.7				9.7	
III	киноаппаратная	III	6	киноаппаратная	4.99*2.85	14.2						14.2	2.70
	Итого по помещению III :						14.2					14.2	
Итого по : 1-му этажу						126.9	15.4					142.3	
Итого по зданию						126.9	15.4					142.3	
Общая площадь здания						153.7							



Акционерное общество

"Российский государственный центр инвентаризации и учета объектов недвижимости -
Федеральное бюро технической инвентаризации

(полное наименование ОТИ - организации технического учета и технической инвентаризации объектов капитального строительства)

Касторенское отделение Черноземного филиала АО "Ростехинвентаризация -
Федеральное БТИ"

(наименование обособленного подразделения ОТИ)

ТЕХНИЧЕСКИЙ ПАСПОРТ

На

Здания

(вид объекта учета)

Нежилое

(наименование объекта учета)

Адрес (местоположение) объекта учета:

Субъект Российской Федерации	Курская область	
Район	Советский	
Муниципальное образование	тип	
	наименование	
Населенный пункт	тип	поселок
	наименование	Ленина
Улица (проспект, переулок и т.д.)	тип	улица
	наименование	Ленина
Номер дома	50	
Номер корпуса		
Номер строения		
Литера		
Иное описание местоположения		

Сведения о ранее произведенной постановке на технический учет в ОТИ

Инвентарный номер	
Кадастровый номер	

Штамп органа государственного технического учета о внесении сведений
в Единый государственный реестр объектов капитального строительства (ЕГРОКС)

Наименование учетного органа	
Инвентарный номер	
Кадастровый номер	
Дата внесения сведений в ЕГРОКС	

Паспорт составлен по состоянию на 25.10.2017 г.

Начальник отделения

М.П.

(подпись)

Белкина В. А.

(Фамилия И.О.)

На нежилые и жилые строения, имеющие встроенные нежилые помещения

Экспликация № 1

к поэтажному плану строения, расположенного в городе (поселке) Ленина по ул.(пер.) Ленина № 50

Этаж	Помещение по плану	Этажи (начиная с 1-го этажа и кончая мезонином)	Номер помещения (квартиры, торгового складского и т.п.)	Номер по плану строения	Назначение частей помещения: жилая комната, канцелярское помещение, классная комната, кухня, коридор и т.п.	Формула подсчета площади по внутреннему обмеру	Площадь помещений в кв.м., в том числе по внутреннему обмеру, в числе предназначенная:						Итого по квартире, этажу, строению	Высота помещений по выгнательному лифту	
							Прочая								
							основная	вспомогательная	основная	вспомогательная	основная	вспомогательная			
I		I		1	тамбур	1.55*2.75		4.3					4.3	2.10	
					кладовая	1.06*1.55		1.6					1.6	2.10	
					котельная	6.25*5.20	32.5							32.5	2.70
					кабинет	5.14*6.25	32.1							32.1	2.70
	Итого по помещению : I							64.6	5.9				70.5		
II		II		1	тамбур	2.40*2.13		5.1					5.1	2.1	
					кабинет	4.16*2.98	12.4						12.4	3.5	
					коридор	4.19*3.05		12.8					12.8	3.5	
					фойе	9.57*4.18	40.0						40.0	3.5	
					подсобное	0.80*6.05		4.8					4.8	3.5	
					актовый зал	6.00*18.17	109.0						109.0	3.5	
					тамбур	2.40*5.50		13.2					13.2	3.5	
Итого по помещению : II							161.4	35.9				197.3			
III		III		1	подсобное	3.10*1.80		5.6					5.6	2.1	
					подсобное	1.70*1.05		1.8					1.8	2.1	
	Итого по помещению : III								7.4			7.4			
IV		IV		1	кабинет	1.75*2.00	3.5						3.5	2.1	
					кинобудка	6.05*3.25- -2.20*1.94							15.4	2.1	
	Итого по помещению IV :							3.5				3.5			
Итого по : 1-му этажу							229.5	49.2				278.7			
Всего по : 1-му этажу												294.1			
Итого по зданию							229.5	49.2				278.7			
Общая площадь здания								310.7							